

УТВЕРЖДАЮ:

Председатель Комитета по лесному хозяйству  
Республики Дагестан



должность

В.М. Абдулхамидов

фамилия, имя и отчество (при наличии)

дата

**АКТ**

**лесопатологического обследования № 14/6/2024**

лесных насаждений Сергокалинское (лесничество)  
Республика Дагестан (субъект Российской Федерации)

Способ лесопатологического обследования: 1. Визуальный   
2. Инструментальный

**Место проведения:**

Участковое лесничество	Урочище (дача)	Квартал	Выдел	Площадь выдела, га	Лесопатологический выдел	Площадь лесопатологического выдела, га
Сергокалинское	-	49	7	7,5	-	-

Лесопатологическое обследование проведено на общей площади 7,5 га.

Кадастровый номер участка: ---  
(для участков, предоставленных в постоянное (бессрочное) пользование, аренду)

Документ о праве пользования: -

(тип документа о праве пользования, дата, номер, вид разрешенного использования)

## 2. Инструментальное (детальное) обследование лесных насаждений.

2.1 . Лесничество Сергокалинское  
Участковое лесничество Сергокалинское  
Урочище (дача) - Квартал 49 Выдел 7  
Лесопатологический выдел -

Наличие ограничений или особенностей участка, влияющих на назначение СОМ:

имеется угроза увеличения пожарной опасности в лесах;

имеется угроза возникновения очагов вредных организмов;

в выделе имеется ОЗУ: участки леса на крутых горных склонах .

(отметка о наличии ООПТ, ОЗУ, водоохранной зоны, радиоактивного загрязнения лесов, угрозы возникновения очагов вредных организмов или пожарной опасности в лесах)

2.2. Фактическая таксационная характеристика лесного насаждения  
**не соответствует** таксационному описанию.

*Причины несоответствия:*

*давность лесоустройства 10 и более лет.*

*Ведомость лесных участков с выявленными несоответствиями таксационным описаниям приведена в приложении 1 к данному Акту.*

2.3. Состояние насаждений:

устойчивое (СКС <1,50) 

X

с нарушенной устойчивостью (СКС ≥1,51-≤4,50)

с утраченной устойчивостью (СКС ≥4,51)

2.4. Средневзвешенная категория состояния 1,96

Причины ослабления, повреждения насаждения:

*погодные условия (код 820); повреждение (заселено или отработано) стволовыми вредителями (код 300); гнили стволовые (код 350). Данные причины определены по следующим признакам:*

### 2.4.1 Заселено (отработано) стволовыми вредителями:

Вид вредителя	Порода	Встречаемость заселенных деревьев, % от запаса породы	Встречаемость отработанных деревьев, % от запаса породы	Степень заселения лесного насаждения
1	2	3	4	5
Стволовые вредители	Д	7,0	0,0	-
-	-	-	-	-
-	-	-	-	-
-	-	-	-	-
-	-	-	-	-
-	-	-	-	-

### 2.4.2 Повреждено огнем:

Вид пожара	Порода	Состояние корневых лап		Состояние корневой шейки		Высушивающие луба		Обугленность древесины более 1/3 высоты ствола	
		% поврежденных огнем корней	% деревьев с данным повреждением	Обугленность древесины шейки по окружности	% деревьев с данным повреждением	по окружности (1/4; 1/2; 3/4; более 3/4)	% деревьев с данным повреждением	по окружности ствола (< 1/2; > 1/2)	% деревьев с данным повреждением
1	2	3	4	5	6	7	8	9	10
-	-								
-	-								
-	-								
-	-								
-	-								

### 2.4.3 Поражено болезнями:

Болезнь/возбудитель	Порода	Встречаемость % от запаса насаждения	Степень поражения лесного насаждения (слабая, средняя, сильная)
1	2	3	4
Гнили стволовые	Ос	1,3	-
-	-	-	-
-	-	-	-
-	-	-	-
-	-	-	-
-	-	-	-

2.5. Выборке подлежит 5,7 % деревьев по запасу, в том числе:

без признаков ослабления 0 %,   
ослабленных 0 %,   
сильно ослабленных 0 %,   
усыхающих 0 %,   
свежего сухостоя 0 %,   
свежего ветровала 0 %,   
свежего бурелома 0 %,   
старого сухостоя 5,7 %,   
старого ветровала 0 %,   
старого бурелома 0 %.

Причины назначения: \_\_\_\_\_  
Причины назначения: \_\_\_\_\_  
Причины назначения: \_\_\_\_\_  
Причины назначения: \_\_\_\_\_

2.6. Полнота лесного насаждения после уборки деревьев, подлежащих рубке, составит: 0,7.

Критическая полнота для данной категории лесных насаждений и преобладающей породы составляет: не лимитируется

### ЗАКЛЮЧЕНИЕ к инструментальному обследованию участка.

С целью предотвращения негативных процессов, снижения ущерба от их воздействия назначено: проведение не требует мероприятий на площади 7,5 га.

Участковое лесничество	Урочище (дача)	Квартал	Выдел	Площадь выдела, га	Лесопатологический выдел	Площадь лесопатологического выдела	Вид мероприятия	Площадь мероприятия, га	Породы	Доля выбираемой древесины по запасу, %	Рекомендуемый срок проведения мероприятия
1	2	3	4	5	6	7	8	9	10	11	12
Сергокалинское	,	49	7	7,5	-	-	-	-	-	-	-

Насаждение с нарушенной устойчивостью (ослабленное). Средневзвешанная категория насаждения (Кер.нас. = 1,96), в том числе по породам - Д - 1,99. Ос - 1,84. Я - 3,0. Мероприятия не требуются.

Ведомость временной пробной площади и абрис участка прилагаются (приложение 2 и 3 к Акту).

РЕКОМЕНДАЦИИ по проведению мероприятий, не относящихся к мероприятиям по предупреждению распространения вредных организмов нет.

Дата проведения ЛПО: 15.10.2024 года

Дата составления документа: 06.11.2024 года

: 25.12.2024

Исполнитель работ по проведению лесопатологического обследования

Фамилия, имя и отчество (при наличии) Меликов Камиль Зайналович

Организация филиал ФБУ "Рослесозащита" - ЦЗЛ Республики Дагестан"

Должность Инженер-лесопатолог

Подпись \_\_\_\_\_

Телефон 8(8722)51-76-75

## Результаты проведения лесопатологического обследования лесных насаждений

за октябрь 2024 г.

Субъект Российской Федерации: \_\_\_\_\_

Республика Дагестан

Лесничество (лесопарк): \_\_\_\_\_

Сергокалинское

Участковое лесничество: \_\_\_\_\_

Сергокалинское

Урочище (лесная дача): \_\_\_\_\_

-

1	2	3	4	5	6	7	8	Таксационная характеристика лесного насаждения									18	Распределение деревьев по категориям состояния, % от запаса												33	34	Назначенные мероприятия				
								9	10	11	12	13	14	15	16	17		без признаков ослабления		ослабленные		сильно ослабленные		усыхающие		27	28	29	30			31	32	Причина ослабления, повреждения	вид	площадь, га
																		Н	Р	Н	Р	Н	Р	Н	Р											
49	7	7,5	Защитные	Леса, расположенные в пустынных, полупустынных, лесостепных, лесотундровых зонах, степях, горах	участки леса на крутых горных склонах	-	-	8Д20с+Я	Всего	84	10	16*	СХСП Г	0,7	5	70*	305	50,8		16,9		21,8		4,8								820; 300; 350.	5,7	не требует мероприятий	-	
								Д	-	-	-	-	-	-	-	257	51,3		16,4		19,8		6,6								820, 350	5,9				
								Ос	-	-	-	-	-	-	-	33	53,6		20,4		20,4									350, 820	5,6					
								Я	-	-	-	-	-	-	-	15					100,0									820						
									-	-	-	-	-	-	-	-	-	-	-	-	-	-	-	-	-	-	-	-	-	-	-					
									-	-	-	-	-	-	-	-	-	-	-	-	-	-	-	-	-	-	-	-	-	-	-					
									-	-	-	-	-	-	-	-	-	-	-	-	-	-	-	-	-	-	-	-	-	-	-					
									-	-	-	-	-	-	-	-	-	-	-	-	-	-	-	-	-	-	-	-	-	-	-					

Условные обозначения: Н - деревья не подлежат рубке; Р - деревья подлежат рубке; \* - несоответствие показателя таксационному списанию.

Исполнитель работ по проведению лесопатологического обследования:

Фамилия, имя и отчество (при наличии) \_\_\_\_\_

Меликов Камиль Зайналович

Подпись \_\_\_\_\_

Дата составления документа \_\_\_\_\_

06.11.2024

: 25.12.2024



**Ведомость  
лесных участков с выявленными несоответствиями таксационным описаниям**

Субъект Российской Федерации: Республика Дагестан Лесничество (лесопарк): Сергокалинское  
 Участковое лесничество: Сергокалинское Урочище (лесная дача): -

Год проведения лесосоустройства	Номер квартала	Номер выдела	Площадь выдела, га	Целевое назначение лесов	Категория защитных лесов	ОЗУ	Источник данных	Номер лесопатологического выдела	Площадь лесопатологического выдела, га	Таксационная характеристика									Заложено пробных площадей	
										состав	порода	возраст, лет	средняя высота, м	средний диаметр, см	тип леса	полнота	бонитет	запас, куб. м/га	количество, шт.	общая площадь, га
1	2	3	4	5	6	7	8	9	10	11	12	13	14	15	16	17	18	19	20	21
2005	49	7	7,5	Защитные	Леса, расположенные в пустынных, полупустынных, лесостепных, лесотундровых зонах, степях, горах	участки леса на крутых горных склонах	ТО			8ДСП2ОС	Дуб низкоствольный	65	10	12	СХСПГ	0,7	5	110		
							Ф	-	-	8Д2Ос+Я	Дуб низкоствольный	84	10	16	СХСПГ				1	0,9

Условные обозначения

ТО - таксационные описания

Ф - фактическая характеристика лесного насаждения

Исполнитель работ по проведению лесопатологического обследования:

Фамилия, имя и отчество (при наличии)

Меликов Камиль Зайналович

Подпись



**ВРЕМЕННАЯ ПРОБНАЯ ПЛОЩАДЬ № 1**

1.1 Субъект Российской Федерации: Республика Дагестан  
Лесничество Сергокалинское  
Участковое лесничество: Сергокалинское  
Урочище (дача): -  
Квартал 49 Выдел 7 Площадь выдела 7,5 га.  
Лесопатологический выдел: - Площадь лесопатологического выдела -

1.2 Метод перече́та: ленточная пробная площадь.

Количество лент / площадок: 1  
Размеры площадок (длина x ширина/радиус): 300x30 м.  
Размер временной пробной площади: Размер временной пробной площади: 0,9 га.

1.3 Фактичекая таксационная характеристика насаждения:

Состав: 8Д2Ос+Я возраст 84 лет тип леса СХСПГ  
полнота 0,7; бонитет 5; запас на га 70 кбм.  
возобновление отсутствует.

1.4 Номер очага вредных организмов: б/н.


Тип очага вредных организмов: -

Фаза развития очага вредных организмов: -

1.5 Причина ослабления, повреждения насаждения и время:

*погодные условия (код 820); повреждение (заселено или отработано) стволовыми вредителями (код 300); гнили стволовые (код 350). Время повреждения: гг.  
Состояние насаждения: ослабленное, Средневзвешенная категория состояния насаждения: 1,96.*

1.6 Назначенные мероприятия: не требует мероприятий

Исполнитель работ по проведению лесопатологического обследования:  
Фамилия, имя  
и отчество (при наличии) Меликов Камиль Зайналович Подпись   
Дата составления документа: 06.11.2024 года.

: 25.12.2024



### ВЕДОМОСТЬ ПЕРЕЧЕТА ДЕРЕВЬЕВ

Итоговая ведомость по насаждению. СКС насаждения: 1,96.

Ступени толщины см	Количество деревьев по категориям состояния, шт.																Всего	
	1		2		3		4		5		5 (а,б,в)			5 (г,д,е)			шт./ куб.м.	в т.ч. подлежит рубке, %
	Н	З	Н	З	Н	З	Н	З	Н	З	Н	З	О	Н	З	О		
1	2	3	4	5	6	7	8	9	10	11	12	13	14	15	16	17	18	19
8	20		7		13		3			2					2		45/ 1,35	0,7
12	35		11		18		5			4					4		73/ 5,84	1,3
16	45		16		21		6			5					5		93/ 15,81	1,6
20	27		9		12		3			4					4		55/ 16,5	1,3
24	17		6		7			1		2					2		33/ 15,51	0,7
28	3		1		1												5/ 3,4	
32	1																1/ 0,95	
-																	0/ 0	
-																	0/ 0	
-																	0/ 0	
итого, шт	148		50		72		17	1		17					17		305	5,6
итого, куб.м.	30,2		10,1		13,0		2,4	0,5		3,4					3,4		59,6	5,7
итого, куб.%	50,8		16,9		21,8		4	0,8		5,7					5,7		100	5,7

Порода1: Д. СКС породы: 1,99.

Ступени толщины см	Количество деревьев по категориям состояния, шт.																Всего	
	1		2		3		4		5		5 (а,б,в)			5 (г,д,е)			шт./ куб.м.	в т.ч. подлежит рубке, %
	Н	З	Н	З	Н	З	Н	З	Н	З	Н	З	О	Н	З	О		
1	2	3	4	5	6	7	8	9	10	11	12	13	14	15	16	17	18	19
8	20		7		7		3			2					2		39/ 1,17	0,8
12	34		11		13		5			4					4		67/ 5,36	1,6
16	44		15		17		6			5					5		87/ 14,79	1,8
20	22		7		9		3			3					3		44/ 13,2	1,2
24	11		3		4			1		1					1		20/ 9,4	0,4
-																	0/ 0	
-																	0/ 0	
-																	0/ 0	
-																	0/ 0	
итого, шт	131		43		50		17	1		15					15		257	5,8
итого, куб.м.	22,6		7,2		8,7		2,4	0,5		2,6					2,6		44,0	5,9
итого, куб.%	51,3		16,4		19,8		5,5	1,1		5,9					5,9		100	5,9

Порода2: Ос. СКС породы: 1,84.

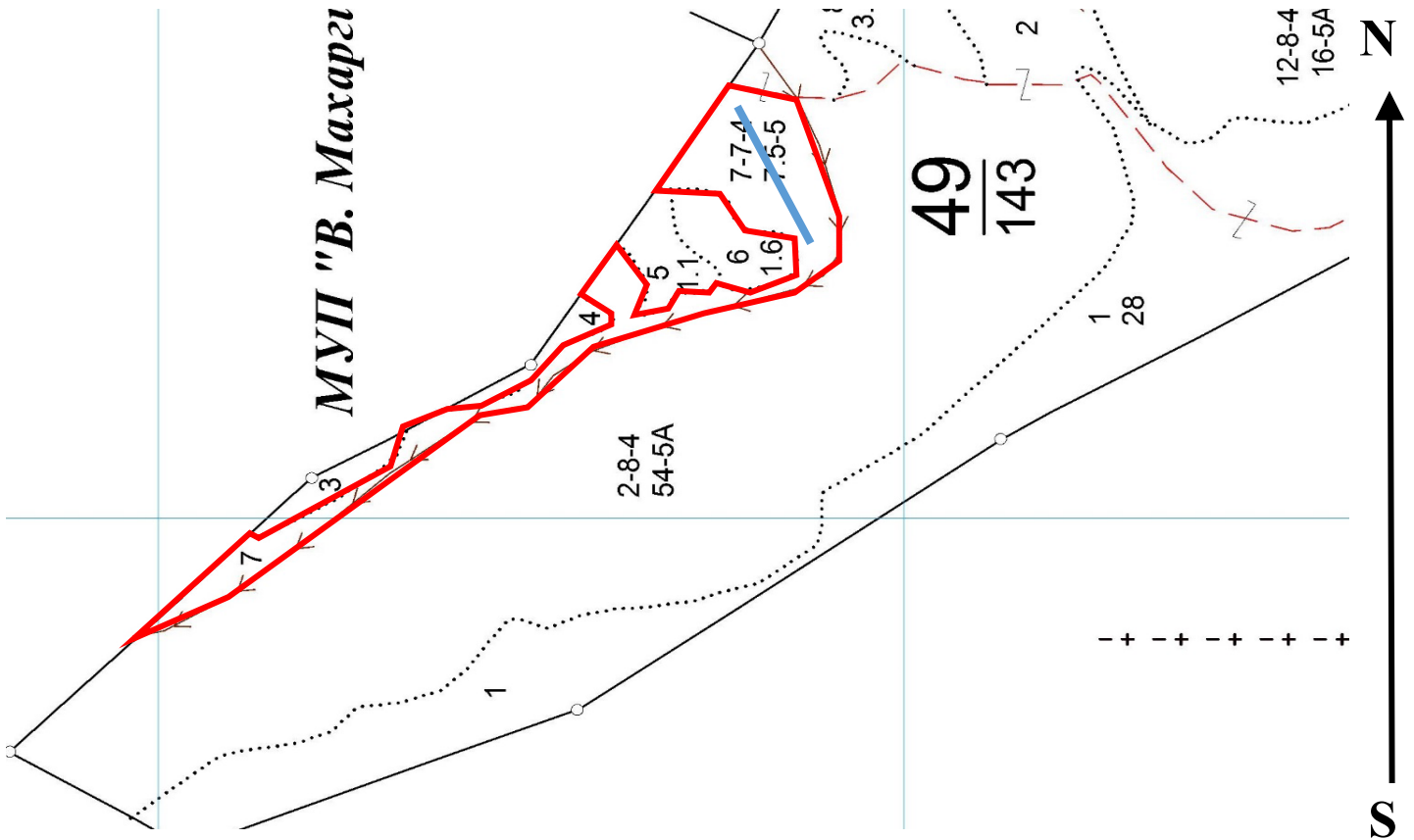
Ступени толщины см	Количество деревьев по категориям состояния, шт.																Всего	
	1		2		3		4		5		5 (а,б,в)			5 (г,д,е)			шт./ куб.м.	в т.ч. подлежит рубке, %
	Н	З	Н	З	Н	З	Н	З	Н	З	Н	З	О	Н	З	О		
1	2	3	4	5	6	7	8	9	10	11	12	13	14	15	16	17	18	19
12	1																1/ 0,08	
16	1		1		1												3/ 0,51	
20	5		2		2					1					1		10/ 3	3,1
24	6		3		3					1					1		13/ 6,11	3
28	3		1		1												5/ 3,4	
32	1																1/ 0,95	
-																	0/ 0	
-																	0/ 0	
-																	0/ 0	
-																	0/ 0	
итого, шт	17		7		7					2					2		33	6,1
итого, куб.м.	7,6		2,9		2,9					0,8					0,8		14,2	5,6
итого, куб.%	53,6		20,4		20,4					5,6					5,6		100	5,6





### Абрис участка леса

Масштаб 1:10000



Условные обозначения:		граница выдела		ленты перечета		
-----------------------	--	----------------	--	----------------	--	--

№ квартала	№ выдела	№ ЛП выдела	Размеры ленты (круговой площадки) перечета					Координаты ПП	
			№ ленты	Длина, м	Ширина, м	Радиус, м	Площадь, га		
49	7	-	1	300	30	-	0,90	42.315092°	47.642408°
								42.315986°	47.645763°

### Пространственное размещение лесопатологических выделов

Номера точек	Координаты	Длина, м
1->1		

Исполнитель работ по проведению лесопатологического обследования:

Фамилия, имя  
и отчество (при наличии)

*Меликов Камиль Зайналович*

Подпись

Дата составления документа:

06.11.2024 года

: 25.12.2024





Широта: 42.315708°

Долгота: -47.644258°

Описание: Сергокалинское уч. лесничество квартал 49 выдел 7

Время съемки: 10.10.2024 09:30:12